



La fata buffa

Asilo nido privato in convenzione con Roma Capitale

DOCUMENTAZIONE FOTOGRAFICA

Aggiornamento del DOSSIER

MONITORAGGIO

DEI SERVIZI PER L'INFANZIA

0 – 3



Ingresso
principale

Area di accoglienza





Sezione dei piccoli

Sezione dei piccoli



Sezione dei piccoli

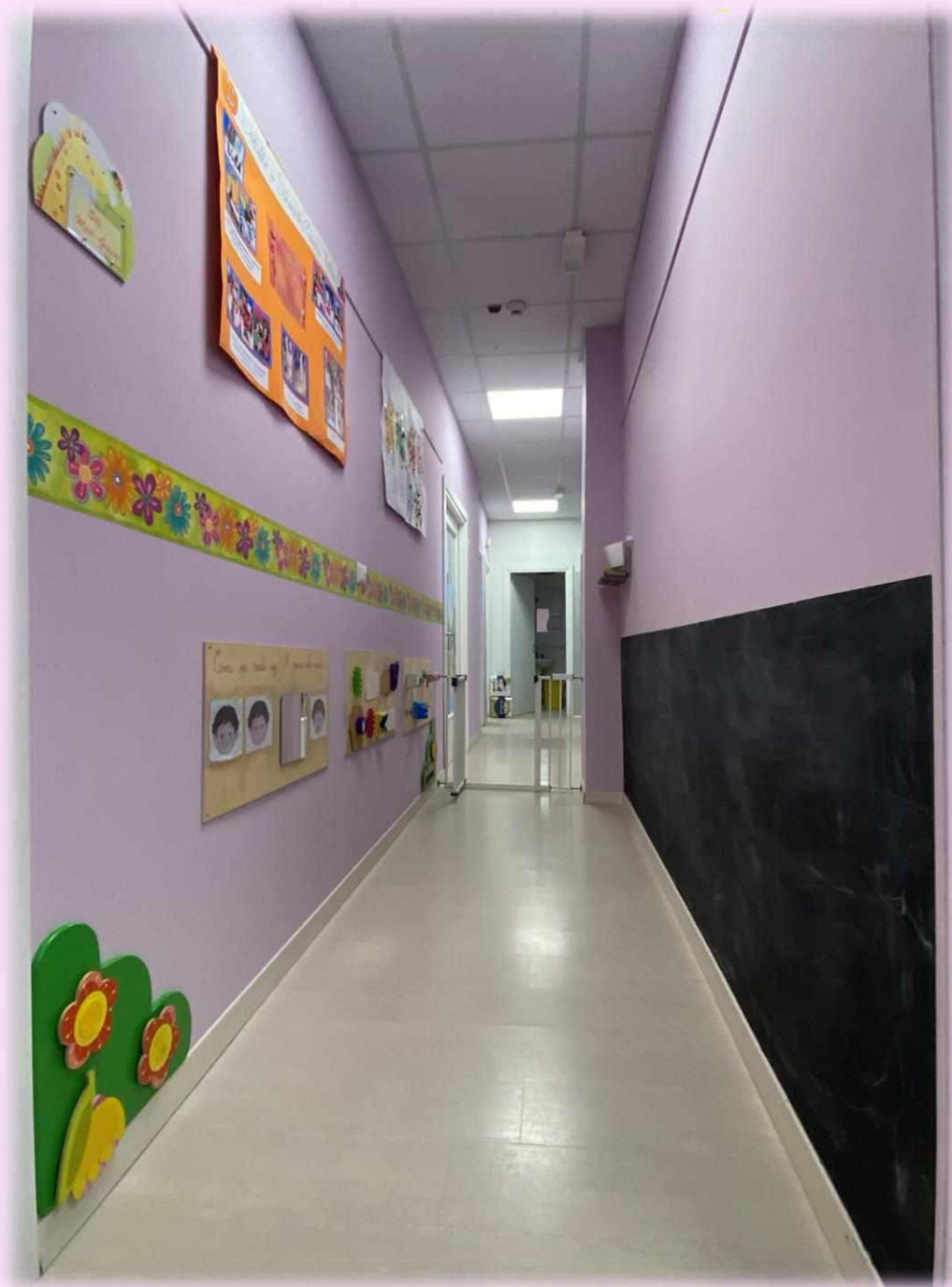




Sezione
dei piccoli



Sezione
dei piccoli



**Corridoio di
intersezione**

**Con parete
lavagna e pannelli
sensoriali**

Sezione «medi / grandi»





Sezione
«medi /
grandi»

Blocchi
psicomotori

«Tana»

Spazio delle
educatrici



Sezione
«medi /
grandi»

Angolo delle
emozioni

Angolo del
travestimento





Sezione
«medi /
grandi»



Sezione
«medi -
grandi»

Gioco
simbolico



Sezione
«medi -
grandi»

Gioco simbolico

(particolare della cucina
con finestra)

Sezione «medi - grandi»



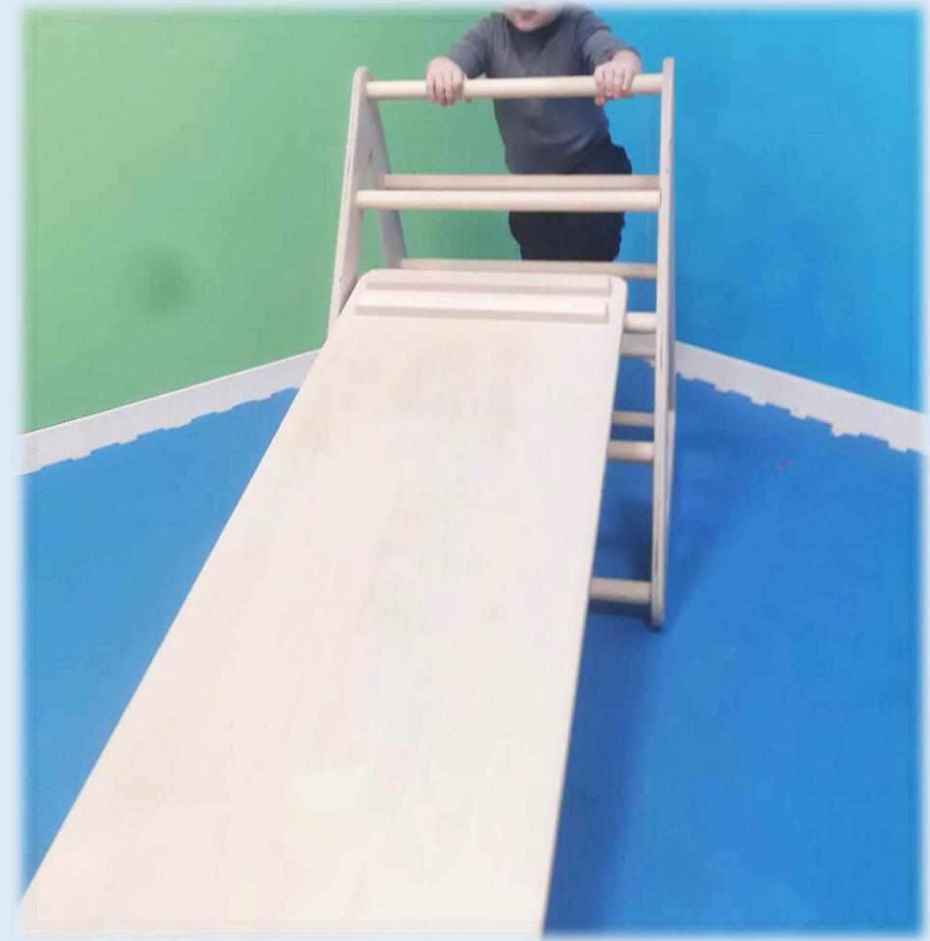
Gioco
simbolico





Sezione
«medi -
grandi»

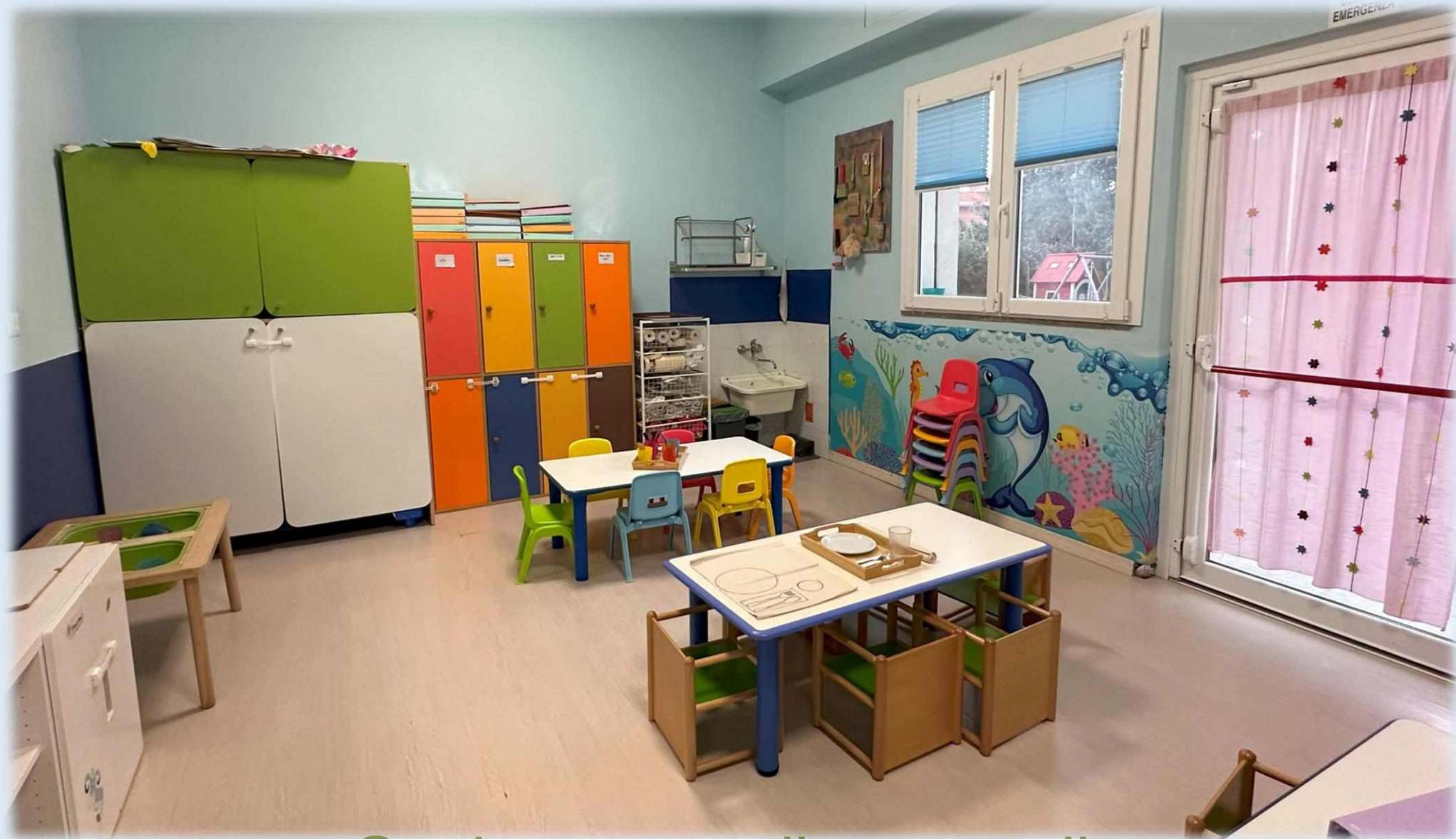
Angolo della
lettura



Sezione «medi – grandi»
Angolo dei travasi - Triangolo di Pikler



Sezione «medi – grandi» - angolo del teatro creativo



Sezione «medi – grandi»
Zona polifunzionale attività - refettorio



Il carrello dell'apparecchiatura

»
Attività
di vita
pratica





Attività di vita pratica

Routine
apparecchiatura

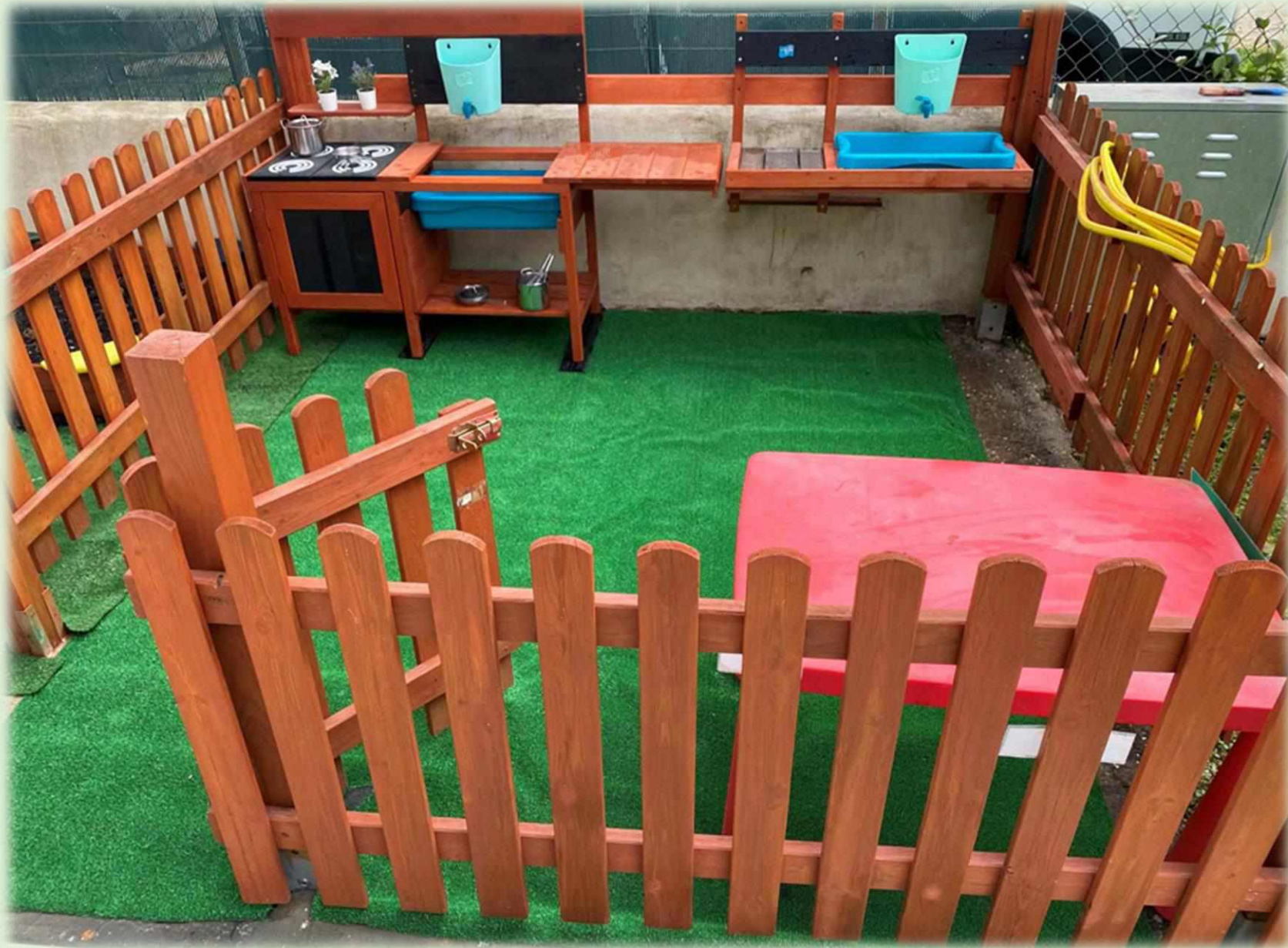


Il giardino



Il giardino





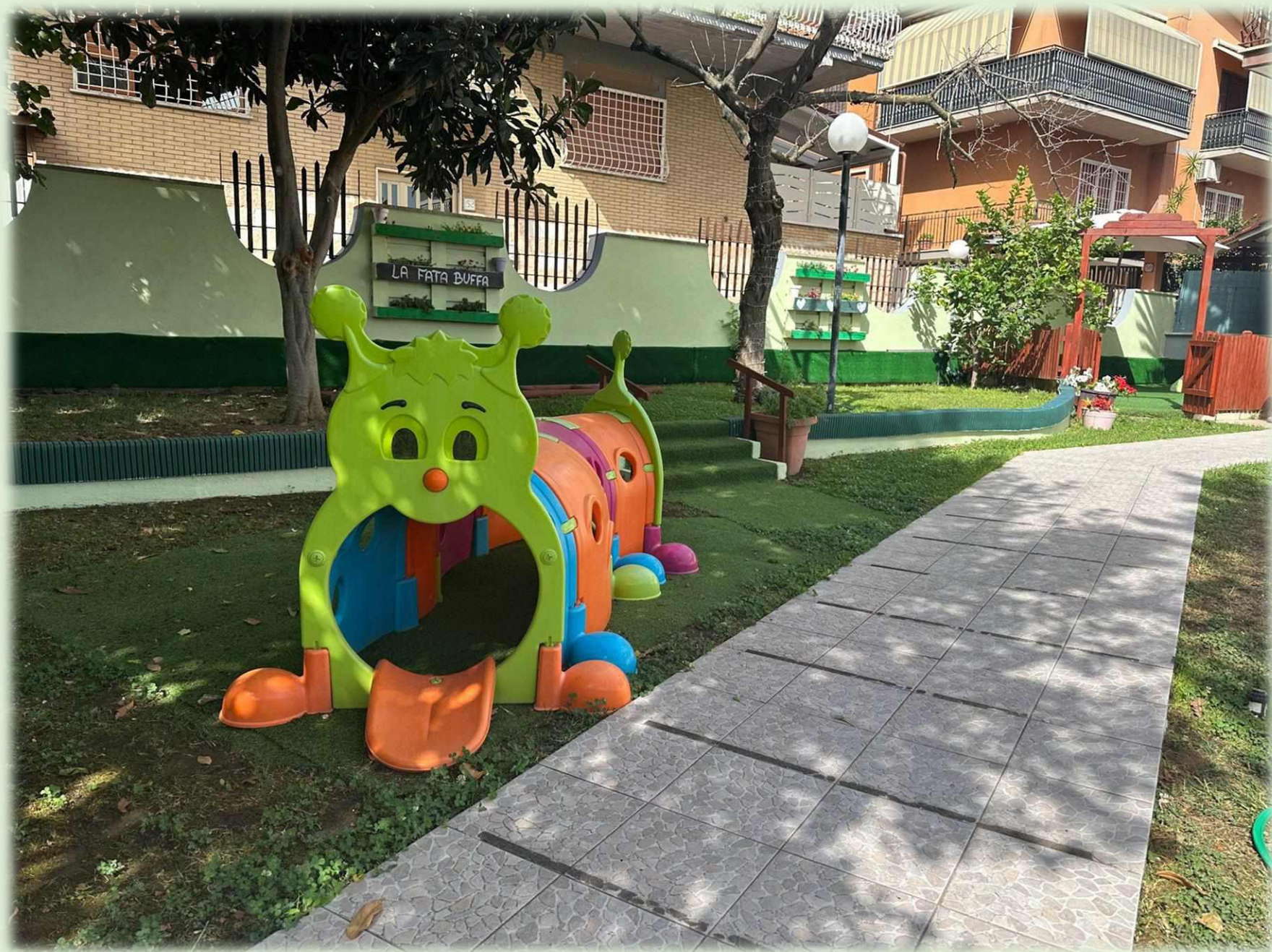
Il giardino

La Mud
Kitchen



Il giardino





Il giardino

Il giardino



Il giardino



Il giardino

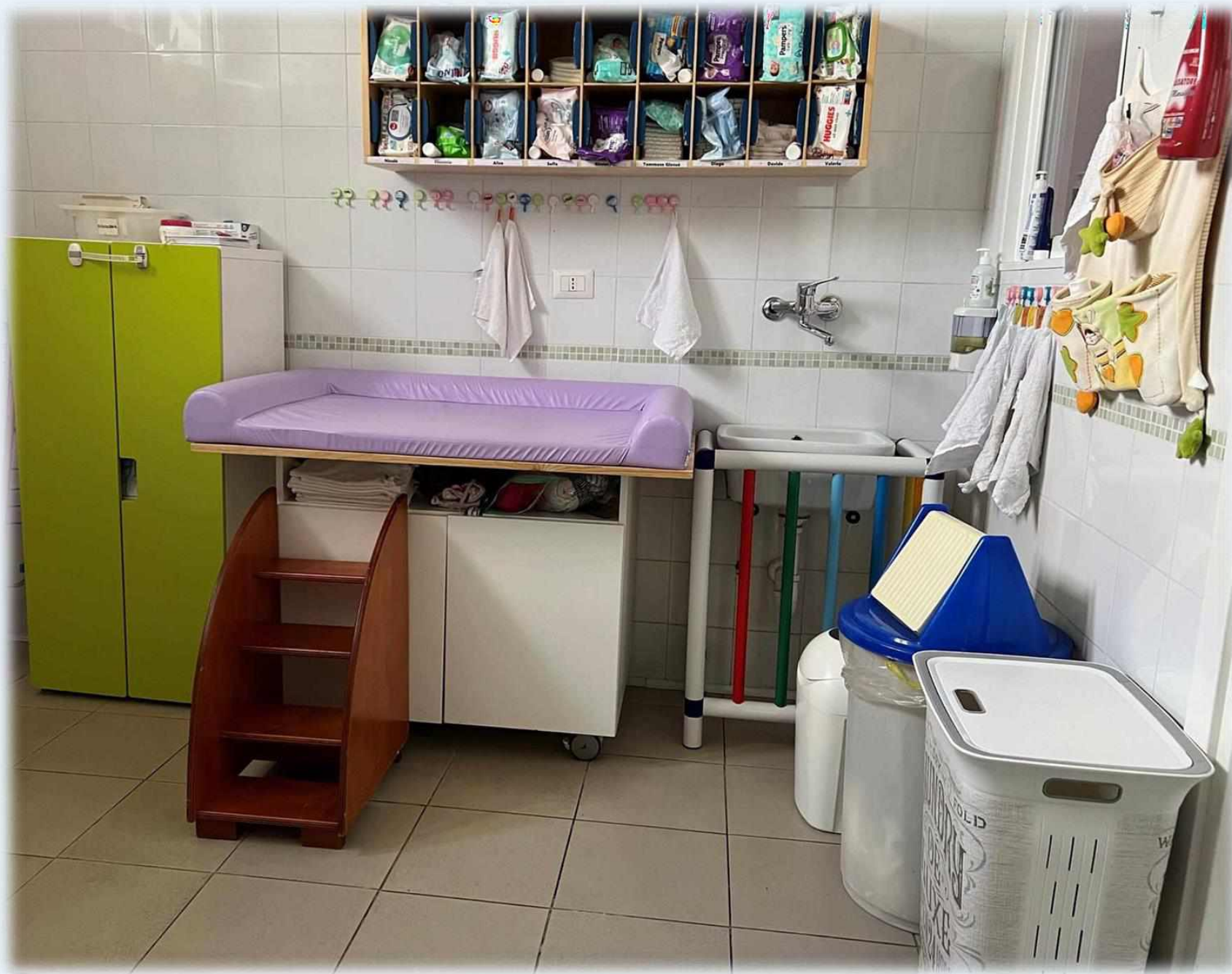




La
cucina



*La
cucina*

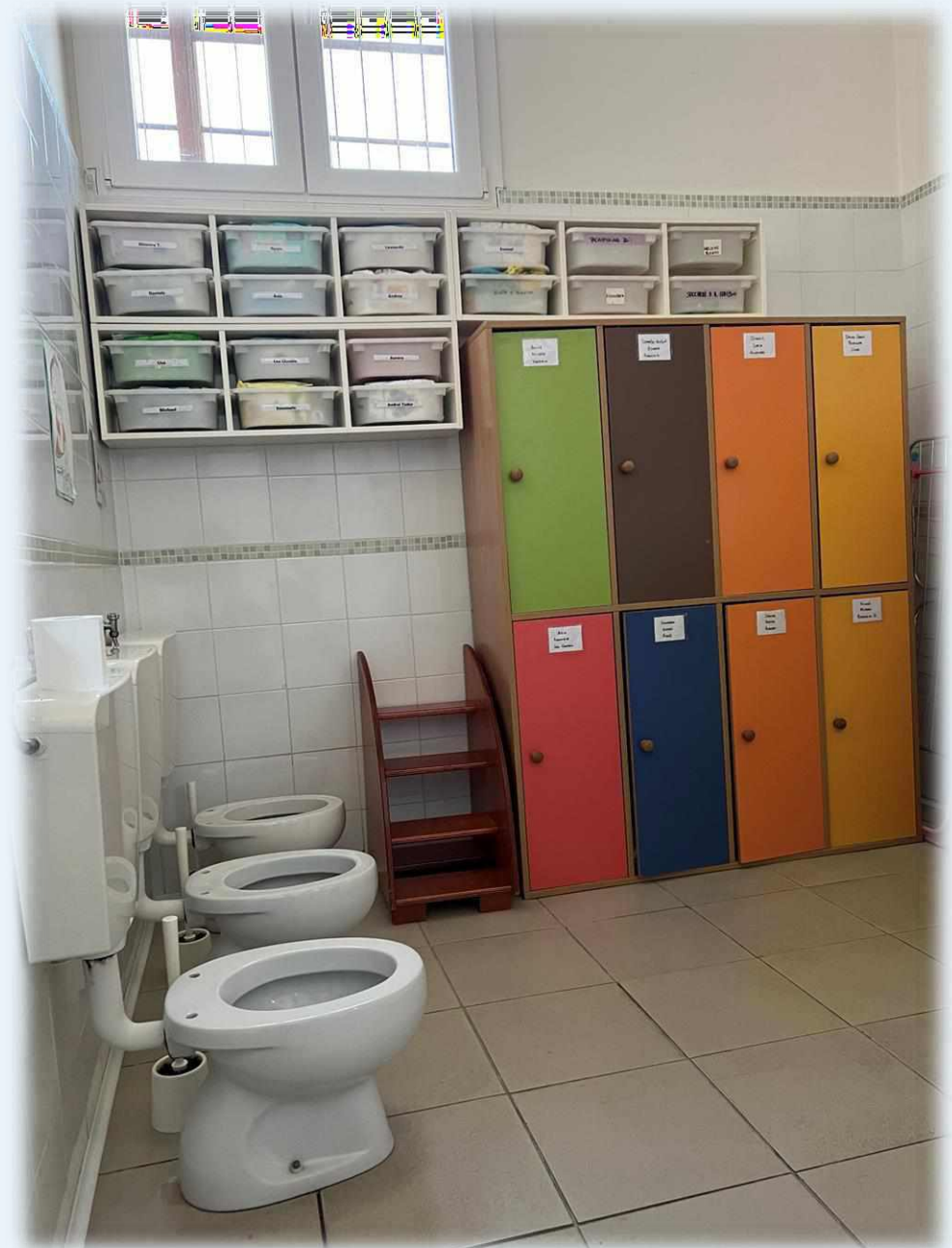


Il bagno

Zona
fasciatoio



Il bagno



Lettoni e «tasche» personali





Alcuni materiali





Alcuni material





Alcuni materiali



Alcuni materiali



Piccolo esempio di documentazione

« Il diario personale delle esperienze »



Alcuni esempi

di documentazione
«a parete»



Piccola precisazione

Nel corso dell'ultima visita del Dipartimento al nido, è stato affrontato l'aspetto dei colori delle pareti. Come già raccontato lo scorso anno, poiché era stata sostenuta da pochissimo tempo una spesa importante per acquistare e posare i pannelli di forex nella parte bassa (e il resto del muro proseguiva con gli stessi colori accesi), le funzionarie sono state molto gentili a volerci venire incontro, proponendoci di schiarire almeno le parti di parete che vanno dal bordo del forex fino al soffitto. Accogliendo la loro proposta, si è provveduto a tinteggiare con colori tenui tutte le porzioni di muro al di sopra dei pannelli (come si evince dalle foto dei vari ambienti). L'anno scorso avremmo voluto rifare le tinteggiature «ex novo», ma abbiamo avuto parecchie spese impreviste e non è stato possibile realizzare anche questo progetto.

Nel frattempo abbiamo preferito dare la precedenza agli ambienti interni, che le bambine e i bambini vivono per la maggior parte della loro permanenza al nido, e a questo proposito, è in programmazione per le prossime settimane il rinnovo totale della pavimentazione delle sezioni e dell'accoglienza (probabilmente durante le vacanze di Pasqua, poiché dopo tanti anni, il laminato si sta rovinando) .

Grazie mille per l'attenzione.